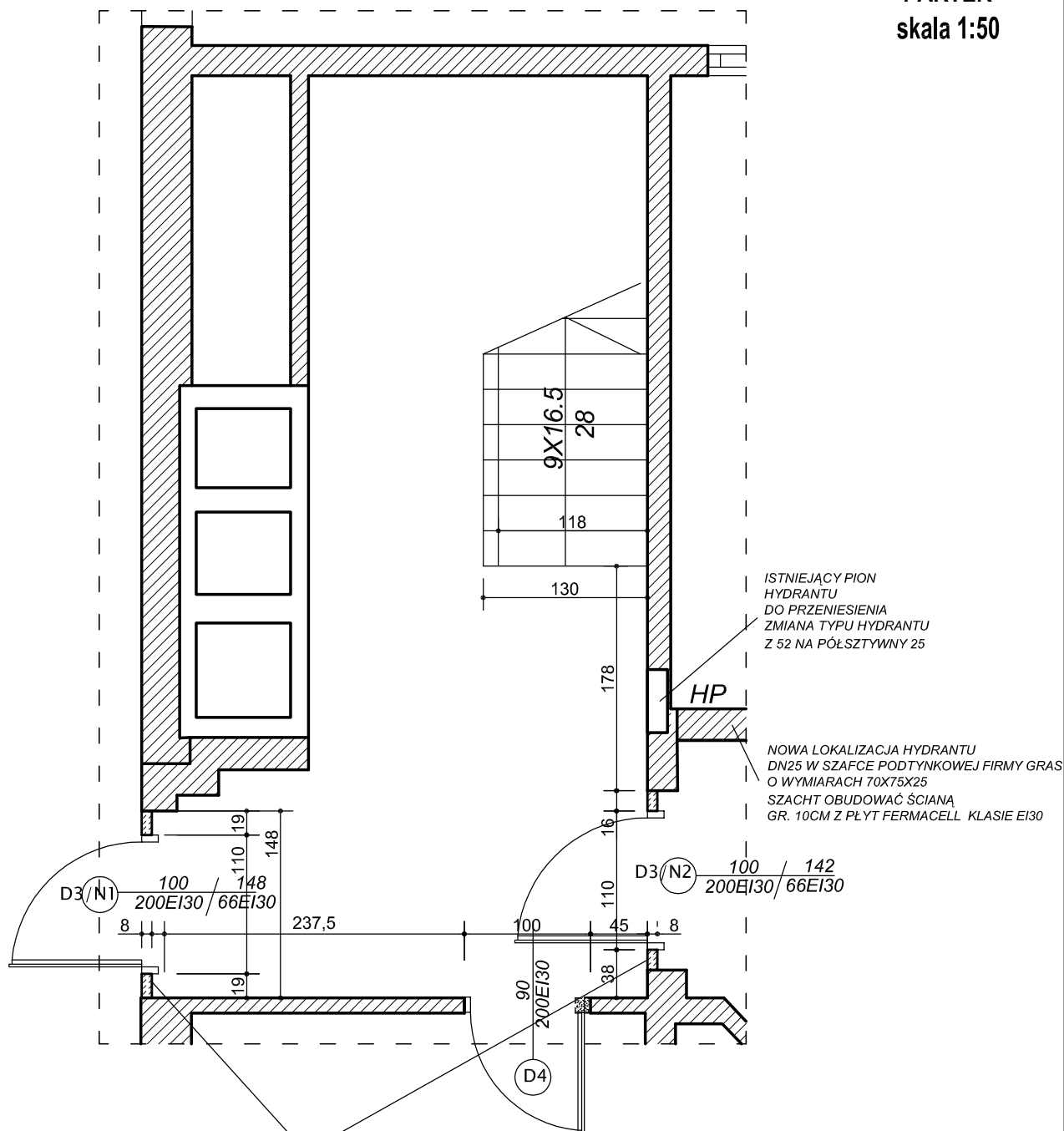


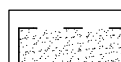
**PROJEKT
RZUT KLATKI K2
PARTER
skala 1:50**



PROJEKTOWANE
WYDZIELENIA PRZECIWOPOŻAROWE
W KLASIE ODPORNOSCI OGNIOWEJ
EI60 (NP SILKA 8) MALOWANA FARBA LATEXOWA
FIRMY CAPAROL Santez 7 E.L.F.
W KOLORZE: ODCIENIE JASNE
GOBI I HAWANA LUB KOLORY CIEMNE
PATINA80 I PINIA50
ŚCIANA Z NASWIETLAMI
WG ZESTAWIENIE STOLARKI RYS. NR 21A

- UWAGI:

- PODKŁADY DOSTARCZONE PRZEZ INWESTORA
- SZCZEGÓŁOWYM POMIAROM OBJĘTO TYLKO MIEJSCA WCHODZĄCE W ZAKRES PROJEKTU
- WYMIARY DODATKOWO SPRAWDZIĆ I PASOWAĆ NA BUDOWIE
- ELEMENTY KONSTRUKCYJNE WYKONAĆ W KONSULTACJI Z PROJEKTANTEM KONSTRUKCJI I ZGODNIE Z ZALECENIAMI EKSPERTYZY KONSTRUKCYJNEJ
- PROJEKT OŚWIETLENIA EWAKUACYJNEGO WG ODRĘBNEGO OPRAWOWANIA
- PROJEKT INSTALACJI HYDRANTOWEJ WG ODRĘBNEGO OPRAWOWANIA
- PROJEKT SYSTEMU ODDYMIANIA KLATEK SCHODOWYCH WG ODRĘBNEGO OPRAWOWANIA
- PROJEKT SYSTEMU SYGNALIZACJI POŻAROWEJ WG ODRĘBNEGO OPRAWOWANIA
- PROJEKTOWANE ŚCIANY JAK I WSZYSTKIE ŚCIANY KLATEK SCHODOWYCH POMALOWAĆ FARBĄ LATEXOWĄ FIRMY CAPAROL Samtex 7 E.L.F. W KOLORZE: ODCIENIE JAŚNE GOBI I HAWANA LUB KOLORY CIEMNE PATINA80 I PINIA50



ELEMENTY DO WYBURZENIA

Temat i adres inwestycji:	<p>Projekt budowlano - wykonawczy robót budowlanych niezbędnych do wykonania nakazu Komendanta Miejskiej Straży Pożarnej budynku Zespołu Szkół Ogólnokształcących nr 1 Zespół Szkół Ogólnokształcących nr 1 ul. Legionów 27 81- 405 Gdynia</p>		
Inwestor:	<p>Zespół Szkół Ogólnokształcących nr 1 ul. Legionów 27 81- 405 Gdynia</p>		
Jednostka projektowa:	<p>Studio Architektury "ARCHIS" Joanna Winiakajts 81-821 Sopot, ul. Księżycowa 2D/1</p>		
Rysunek:	<p>Rzut klatki K2 - parter</p>	<p>SKALA 1:50</p>	marzec 2010r.
			Faza: P.B.W.
Projektant:	mgr inż. arch. Joanna Szwajkowska-Klejzik nr upr. bud. PO/KK/096/05		<p>RYS.NR14A</p>
Sprawdzający:	mgr inż. arch. Joanna Winiakajts upr. bud.PO/KK/098/05		